

La *Badiya* patrimoines et identités



Ronald Jaubert
IHEID, Genève

Mohamed Al Dbiyat
IFPO, Damas

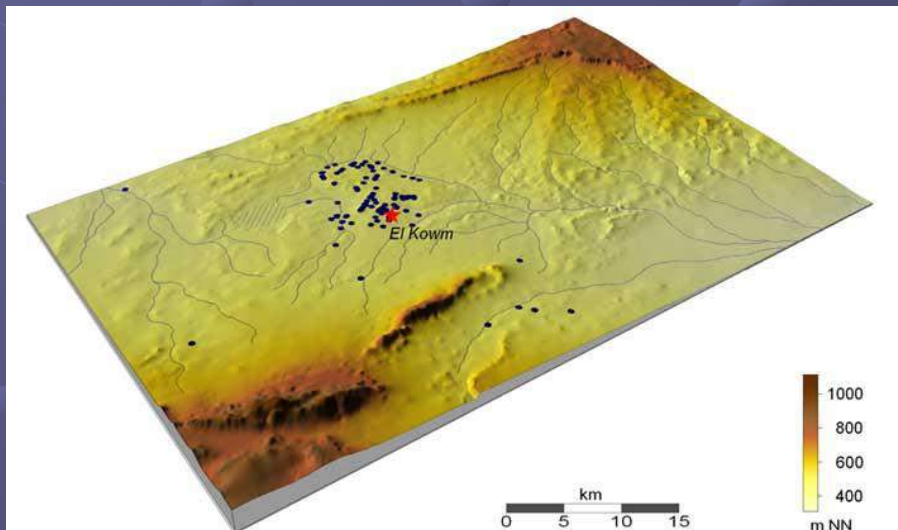
Un patrimoine archéologique exceptionnel

Phases archéologiques

<i>Années réelles</i>	
700'000 – 17'500 av J.-C.	Paléolithique
17'500 – 10'000 av J.-C.	Épipaléolithique
10'000 – 8'200 av J.-C.	Proto-néolithique
8'200 – 6'000 av J.-C.	Néolithique
6'000 – 3'700 av J.-C.	Chalcolithique
3'700 – 2'900 av J.-C.	Uruk
2'900 – 1'200 av J.-C.	Âge du Bronze
1'200 – 301 av J.-C.	Âge du Fer
301 – 64 av J.-C.	Époque hellénistique
64 av J.-C. – 395 ap J.-C.	Époque romaine
395 – 636 ap J.-C.	Époque byzantine
636 – 1850 ap J.-C.	Époque islamique

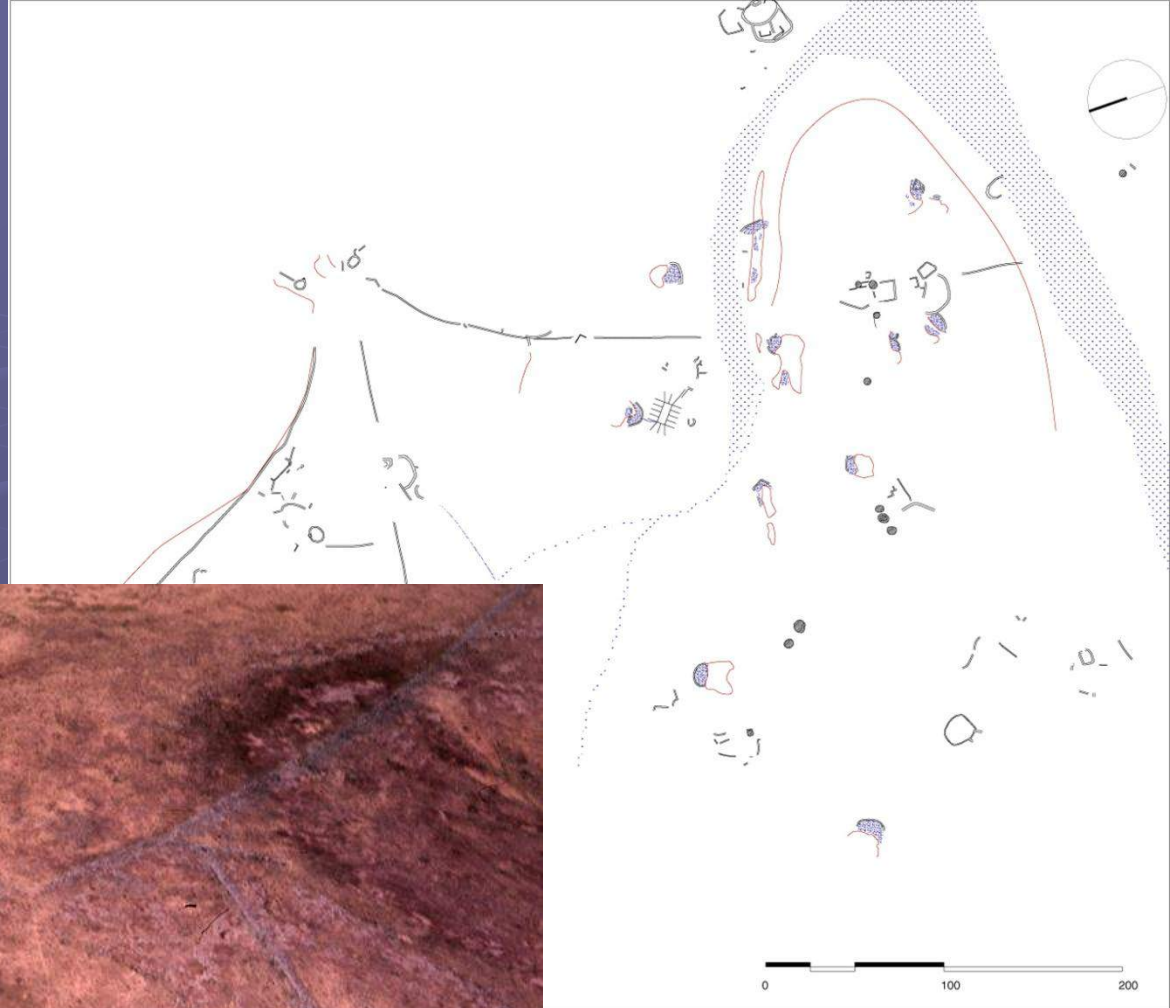
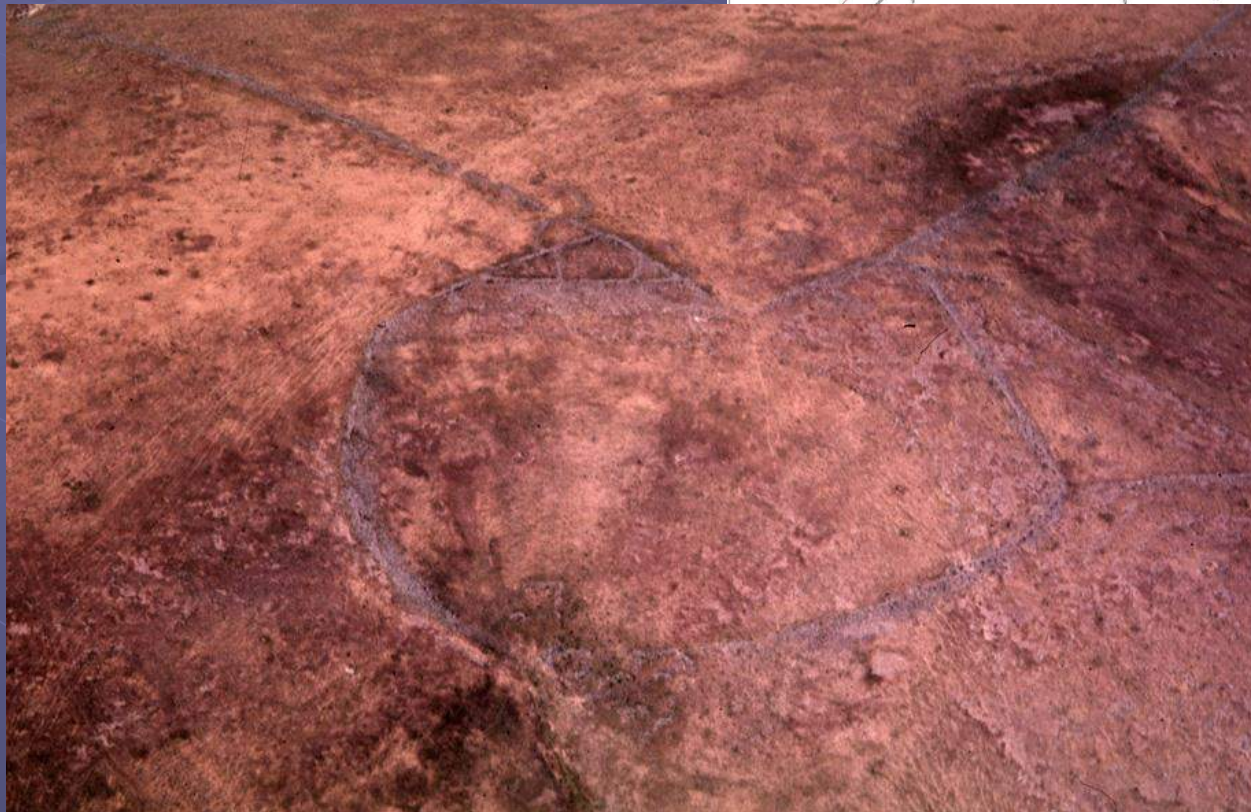
Paléolithique

El Kowm



Néolithique

Kytes



Âge du Bronze

Rwada



Âge du Bronze

Qatna



Époque romaine

Palmyre



Époque romaine

Anasartha

Khanaser

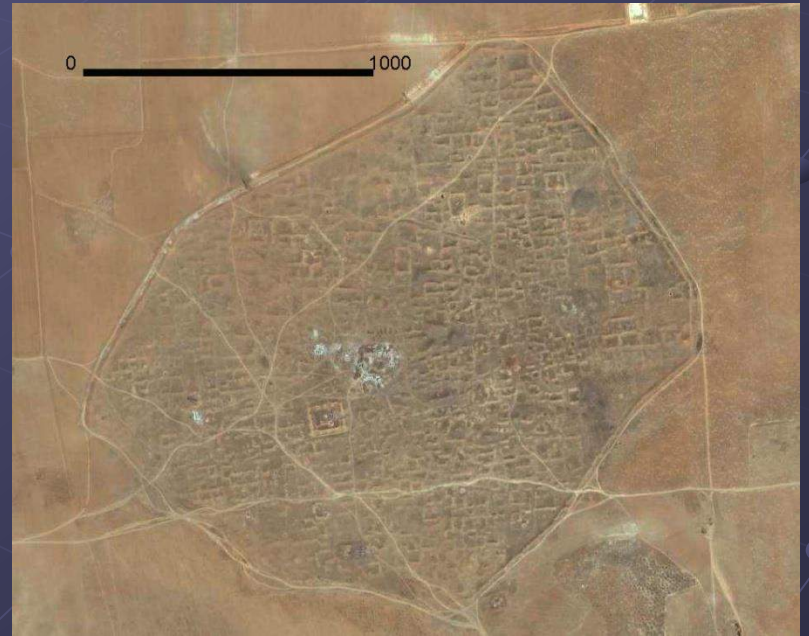


Époque byzantine

Qasr Ibn Wardan



Al Andarin



Époque byzantine

*Aménagements hydrauliques
Qanat et bassin*



Époque islamique



*Qasr al Hir al Charqi
(Omeyyade, VII^e siècle)*



Réoccupation contemporaine

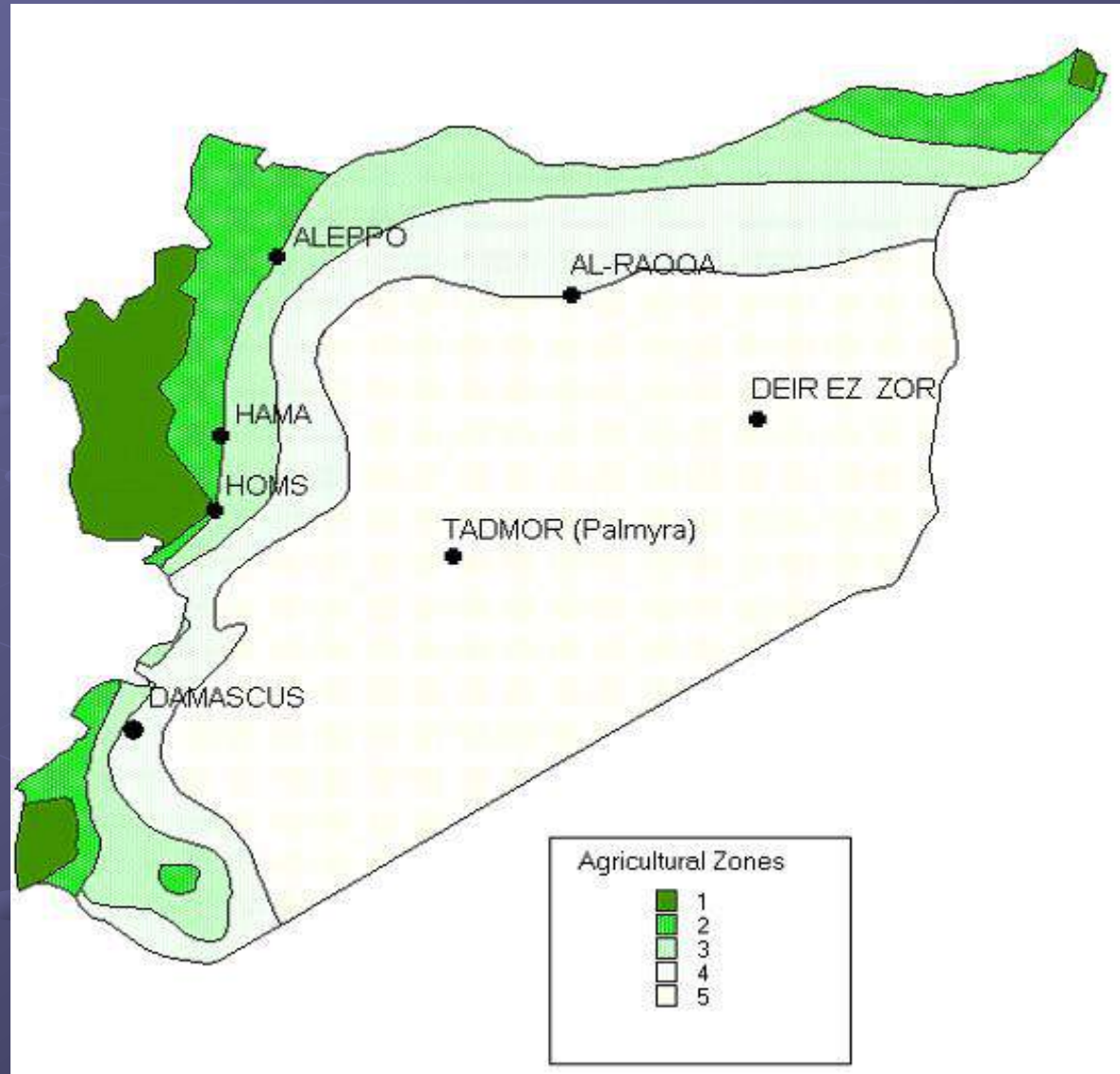
1849 -



Un espace délimité - identifié

Divisions administratives

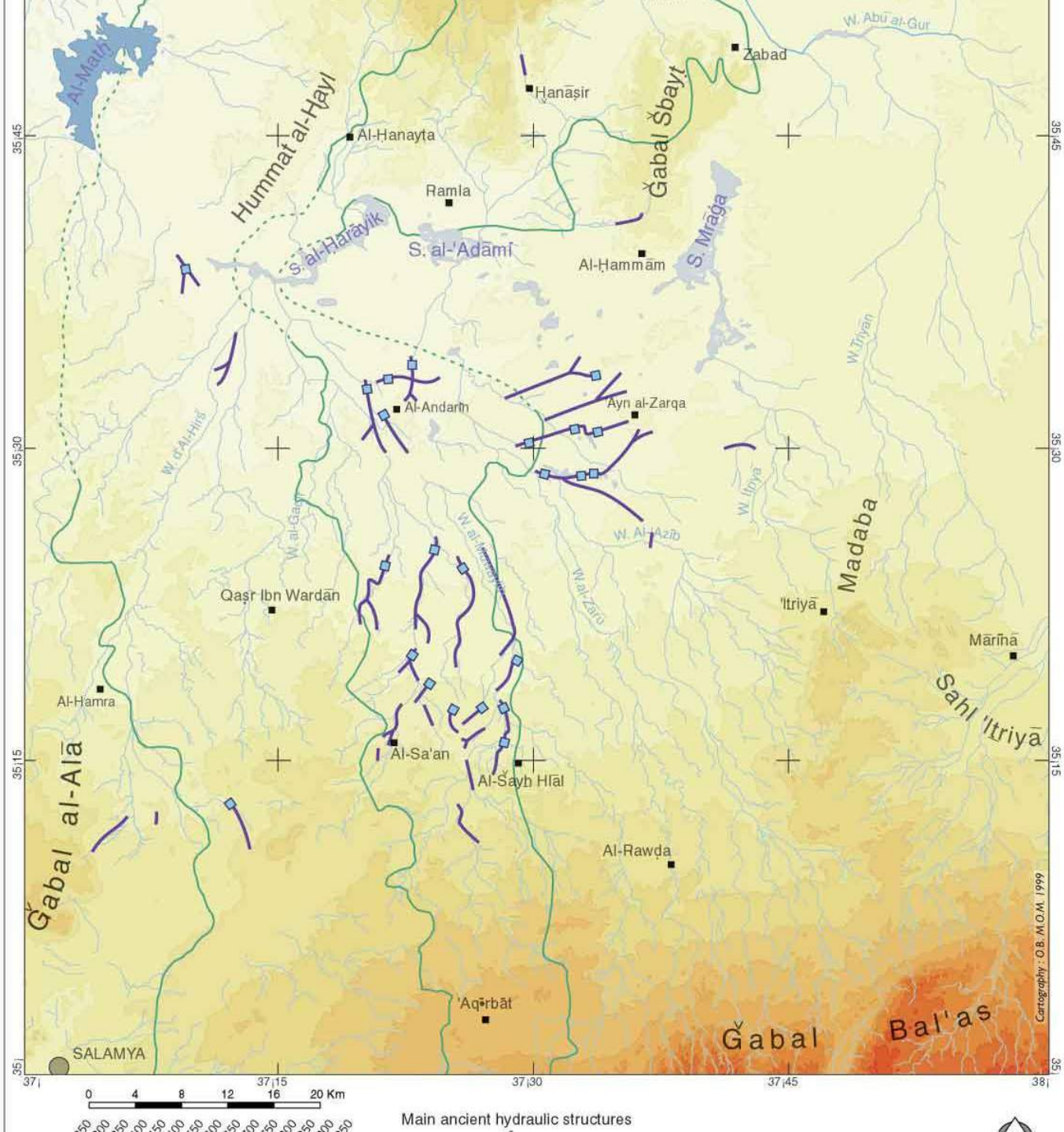
Steppe/Badiya
Pluviométrie annuelle
< 200 mm



Limites contemporaines

« Ligne de désert » 1942

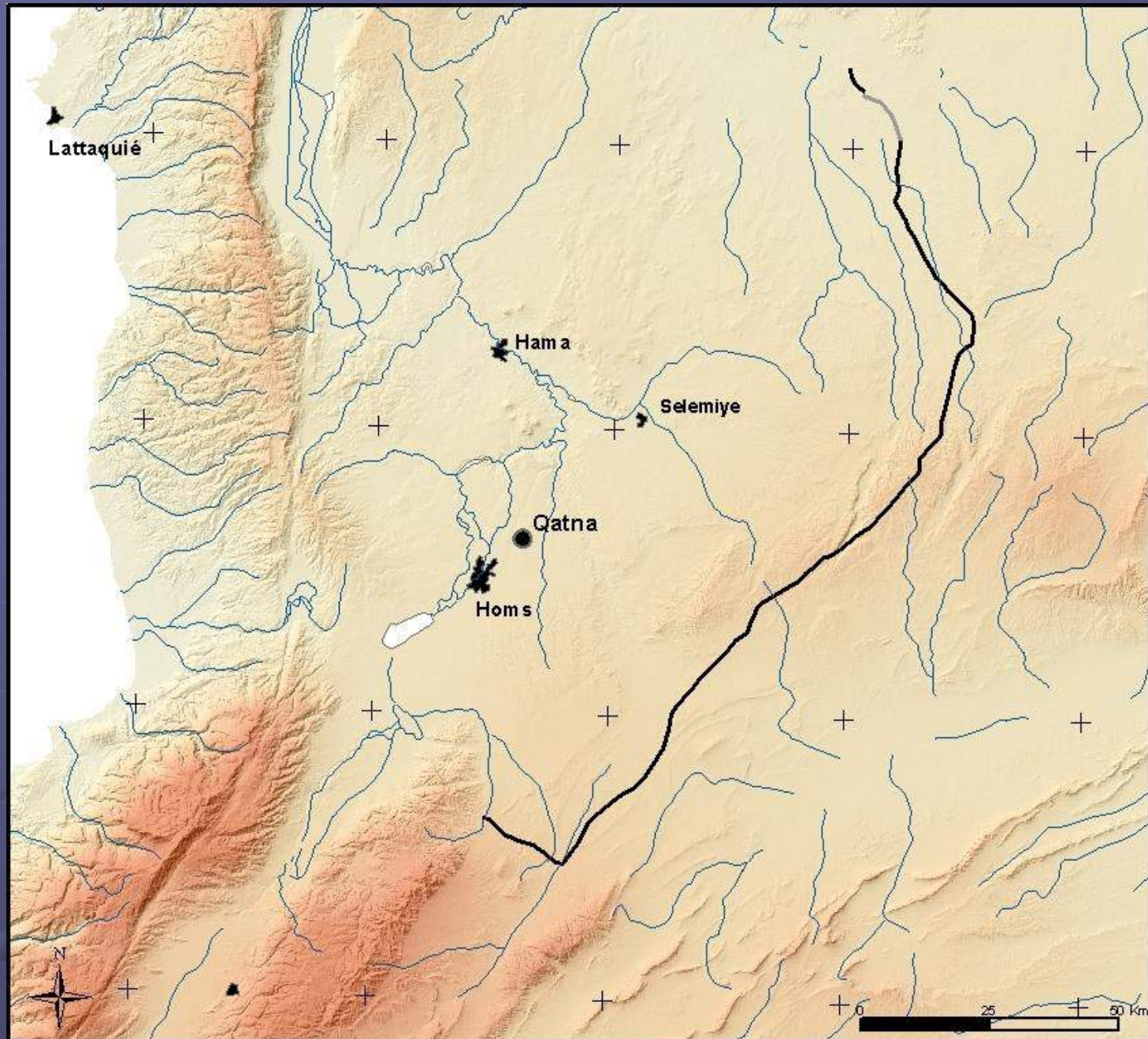
Aménagements byzantins



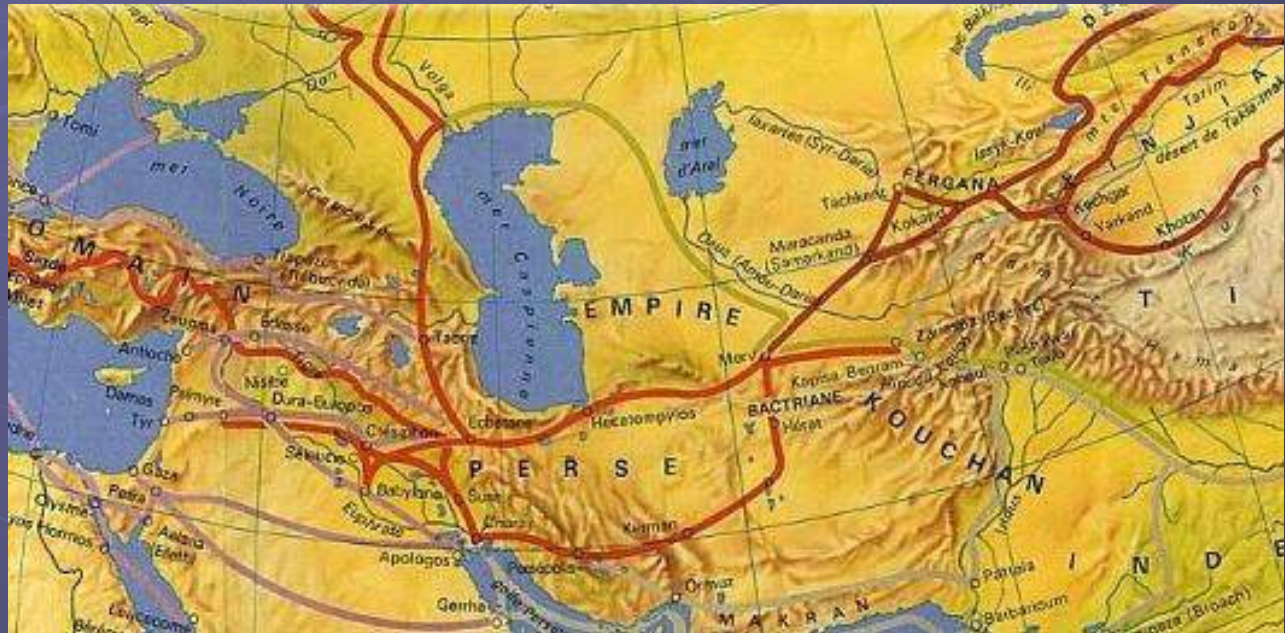
Divisions de l'espace à l'époque byzantine



Mur de plus de 200 km
de l'âge du Bronze

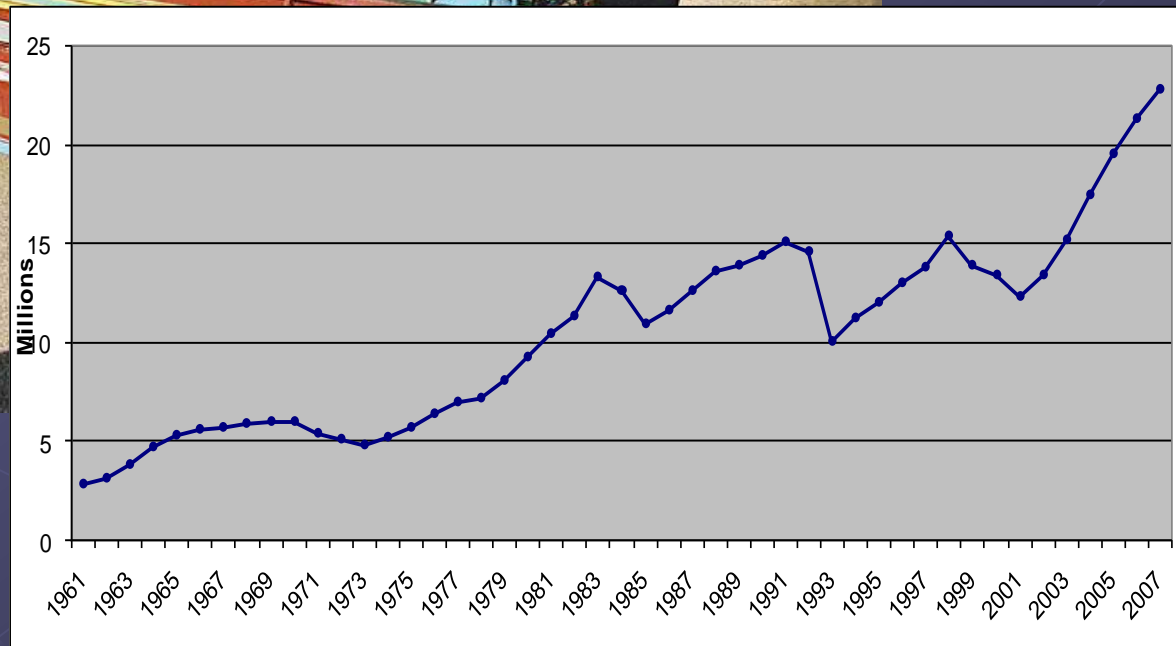
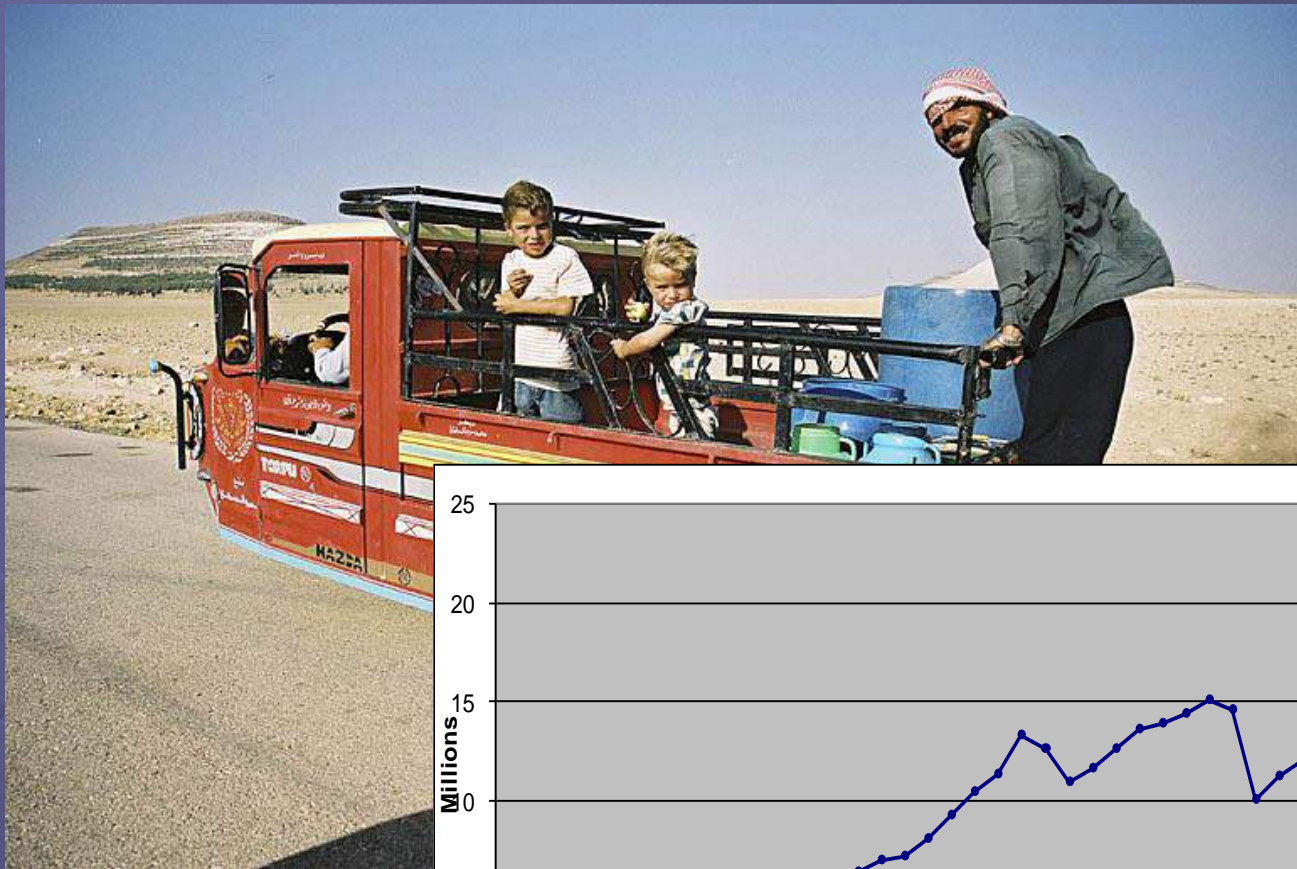


Un espace de passages, d'échanges et d'interactions



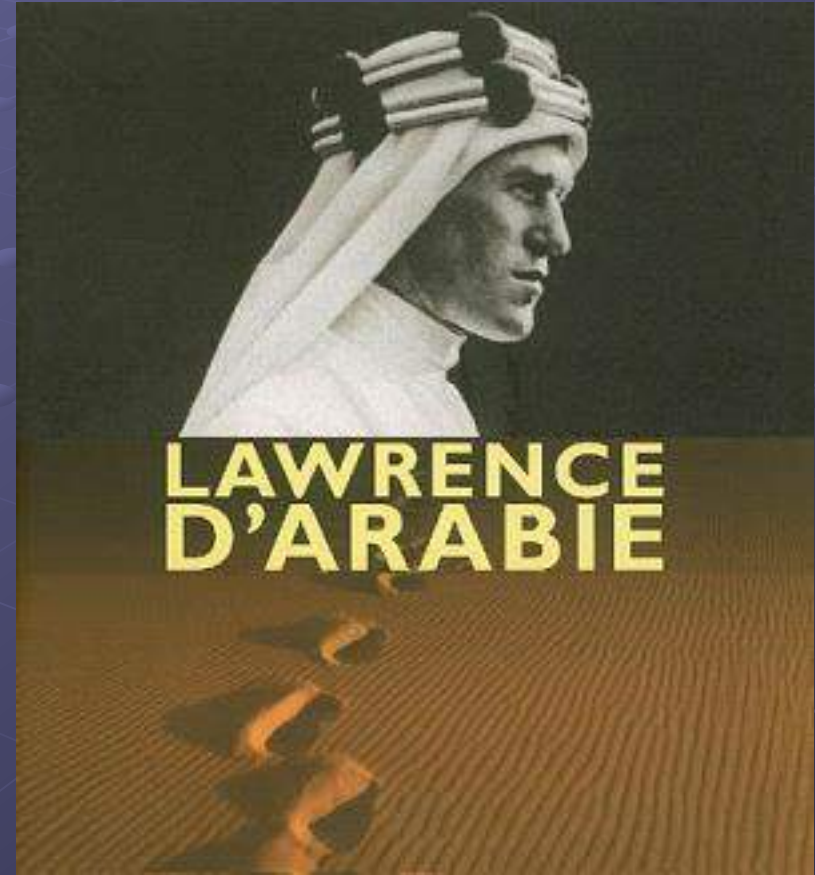
Route de la Soie IIe siècle

Mutations - Mobilités



Identités prescrites

Grand nomadisme, tribus bédouines



Identités prescrites

Désertification



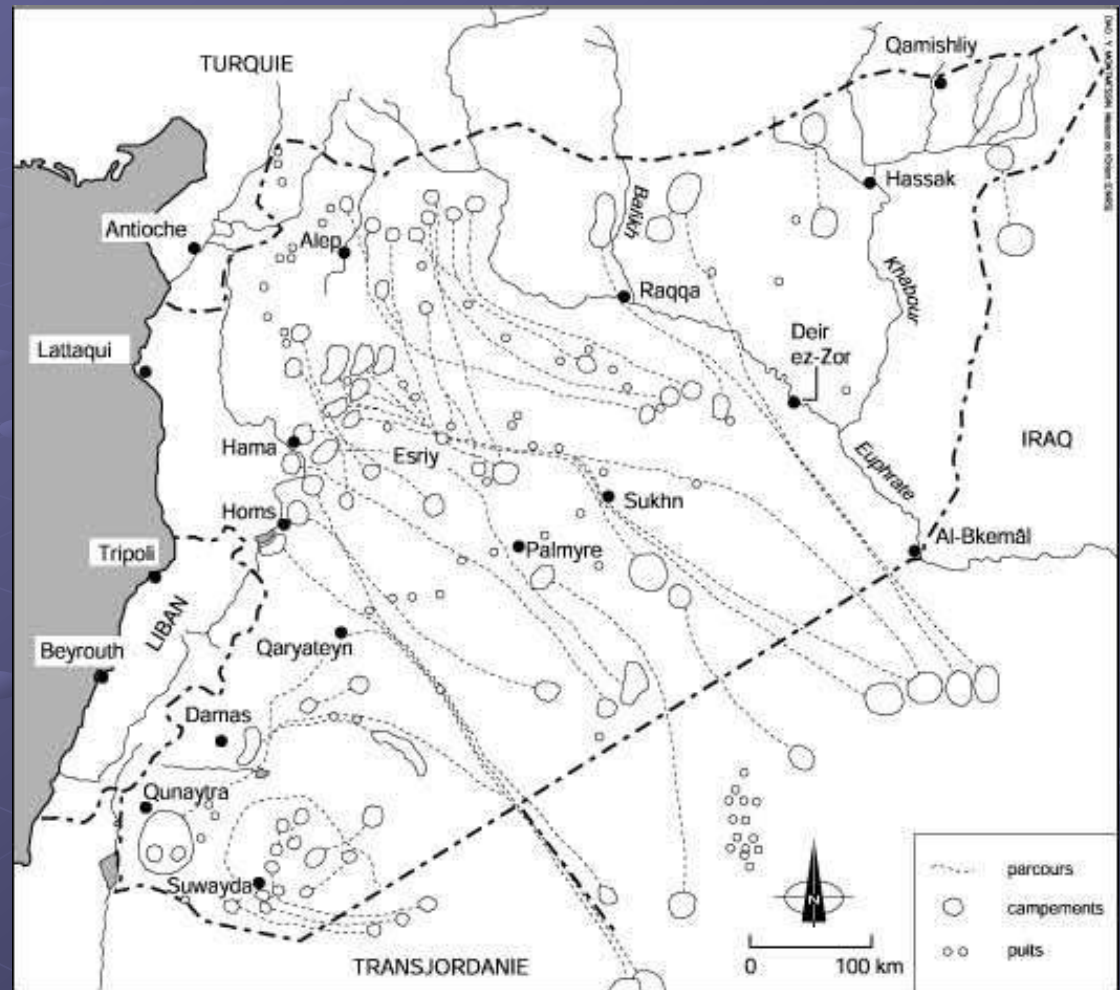
Identités prescrites

Désertification - restauration



Identités prescrites

Pastoralisme



3. Le croisement des parcours des tribus bdoïnes,

d'après la "carte des puits et des transhumances des tribus bdoïnes" des États de Syrie, tablie par le Service des tudes hydrauliques (1942).

Identités prescrites

Espace pastoral

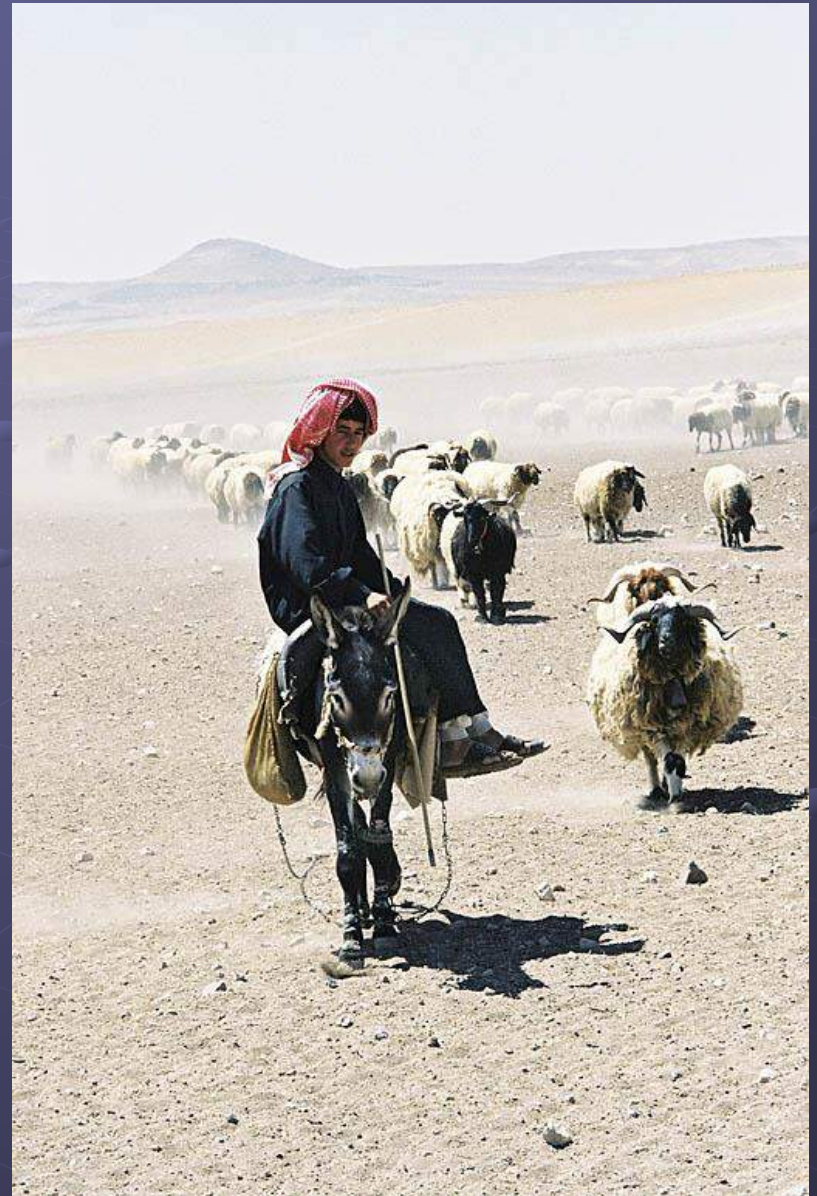
Élevage pastoral ?



Identités

Des bédouins

De la steppe



Pour une approche patrimoniale de la *Badiya*

