

RENCONTRES INTERNATIONALES SUR LES PAYSAGES CULTURELS DE L'AGROPASTORALISME
Invention du paysage : Hommes, culture, nature

Les grands causses: des paysages culturels rattrapés par leur dynamique naturelle

Jacques LEPART

L'invention du paysage

- Le paysage comme création
 - In situ: une création sans créateur
 - De très nombreux acteurs
 - Des dispositifs de coordination à faible effectivité
 - L'importance des dynamiques naturelles et des moteurs technico-économiques
 - In visu
 - Développer un discours, une rhétorique sur le paysage; émettre des jugements esthétiques
 - L'écologie cherche à décrire, analyser, comprendre des fonctionnements, des dynamiques: « découvrir » et pas inventer

Paysage et Ecologie

- Comment les hommes ont façonné des paysages naturels pour s'y approprier des ressources, en pérenniser la disponibilité...?
- Comment la structuration du territoire et son utilisation modifient les flux (espèces matières) et les dynamiques, conditionnent les activités humaines?
- Comment gérer?

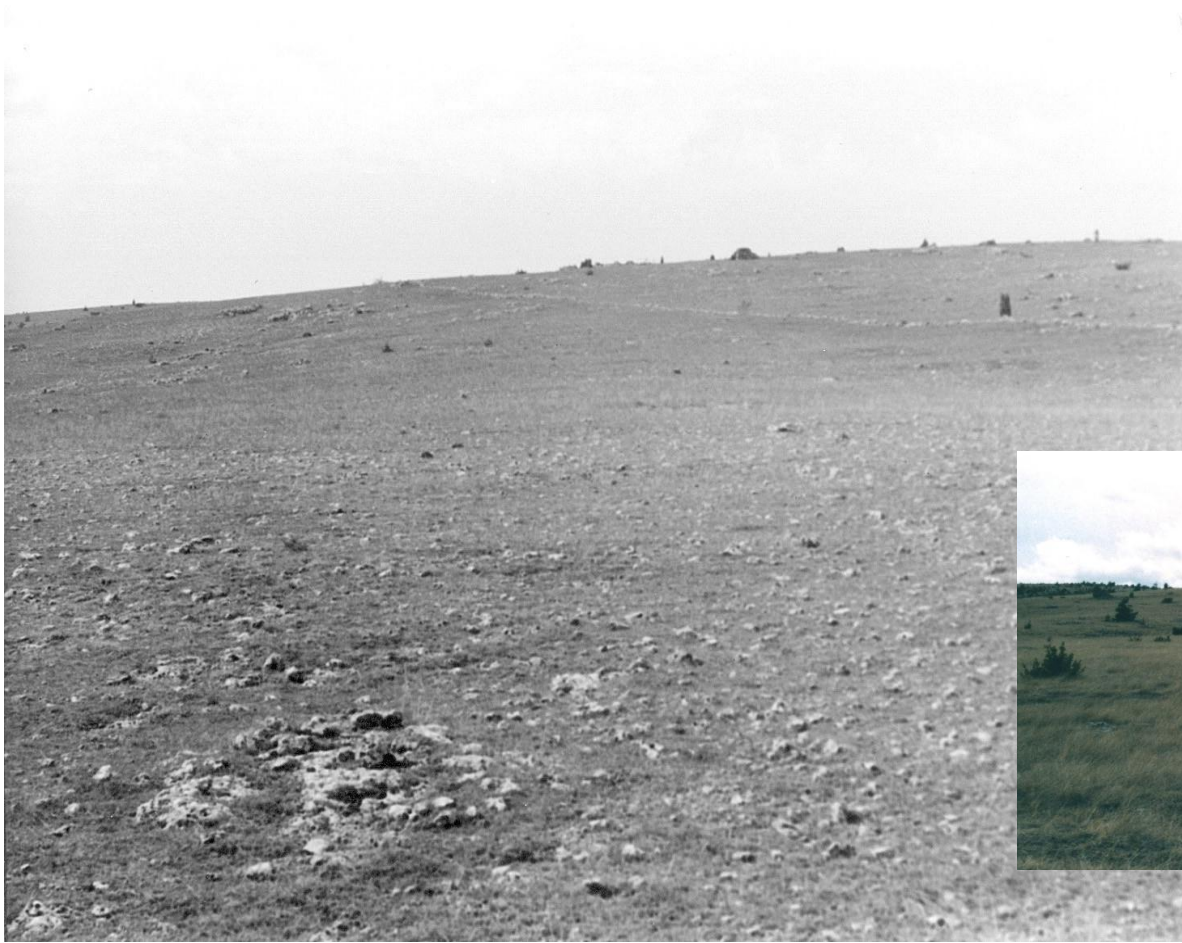
Le paysage à la fois une somme d'effets particuliers et un fonctionnement d'ensemble



Quels objectifs de gestion?

1886 Entrée du Causse Méjan dans la littérature scientifique

Ch. Flahault : « Rapport sur l'herborisation faite, les 21 et 22 Juin,
sur le Causse Méjean et dans les Gorges du Tarn »



Une
steppe
1983



2002

« La végétation des causses nous étonna beaucoup ; nous n'avions rien vu d'aussi lamentable sous le ciel de France »

Evolution des paysages : Causse de Sauveterre



1982



2003

Evolution des paysages : Causse Méjean

1775



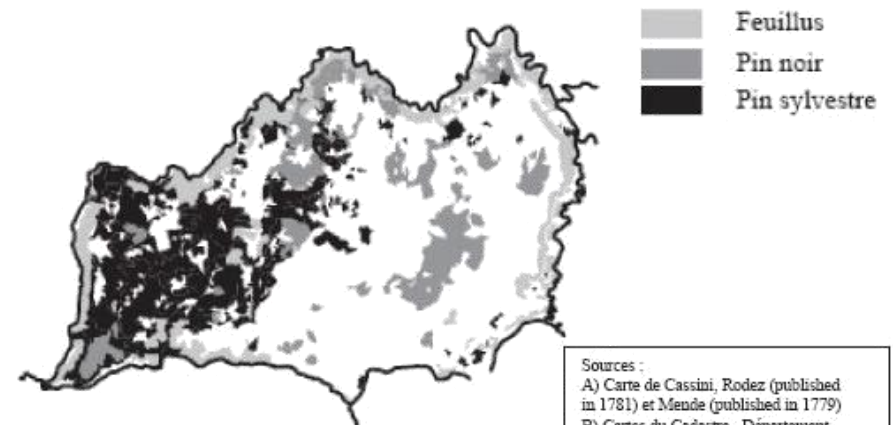
1840



1912



1989



d'après Caplat, Lepart & Marty, 2006

Sources :
A) Carte de Cassini, Rodez (published in 1781) et Mende (published in 1779)
B) Cartes du Cadastre, Département de la Lozère, 1840.
C) Daubrée, 1912.
D) Inventaire Forestier National, 1989

Changement de paysages : abandon ou défaut de pâturage ?

- Changements passés et actuels des activités agricoles et des paysages

Le pâturage

La culture

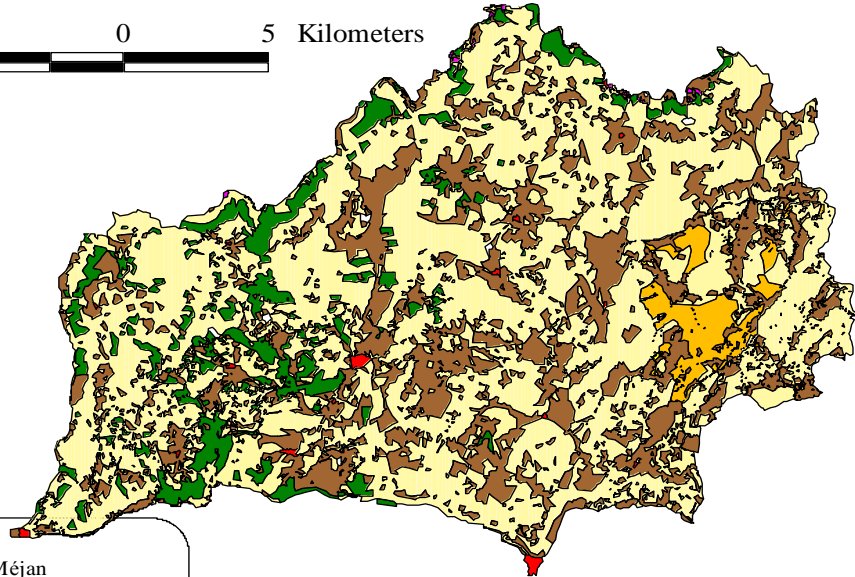
- Impacts sur la biodiversité ?

- comment gérer ?




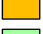






Causse Méjean : dynamique du paysage entre 1840-1989

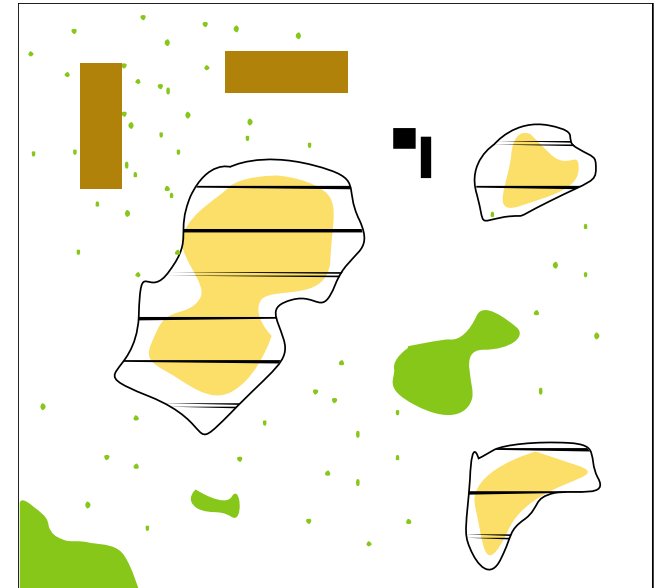
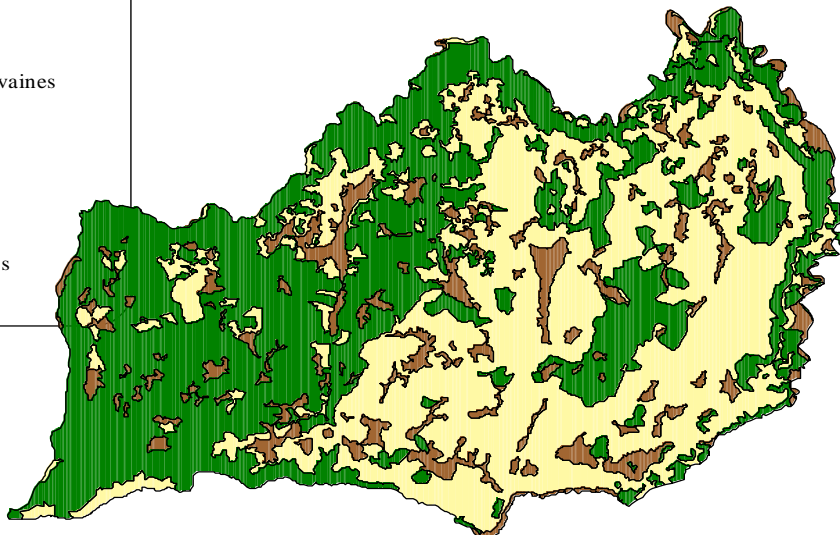
5 0 5 Kilometers

Causse Méjean

-  Cultures
-  Bois
-  Pâtures
-  Terres vaines
-  Prés
-  Vignes
-  Jardins
-  Villages

Changements d'utilisation des sols



défrichements, cultures temporaires

pelouses, landes

habitat

terres labourables

cultures céréalières

ligneux bas

formations forestières

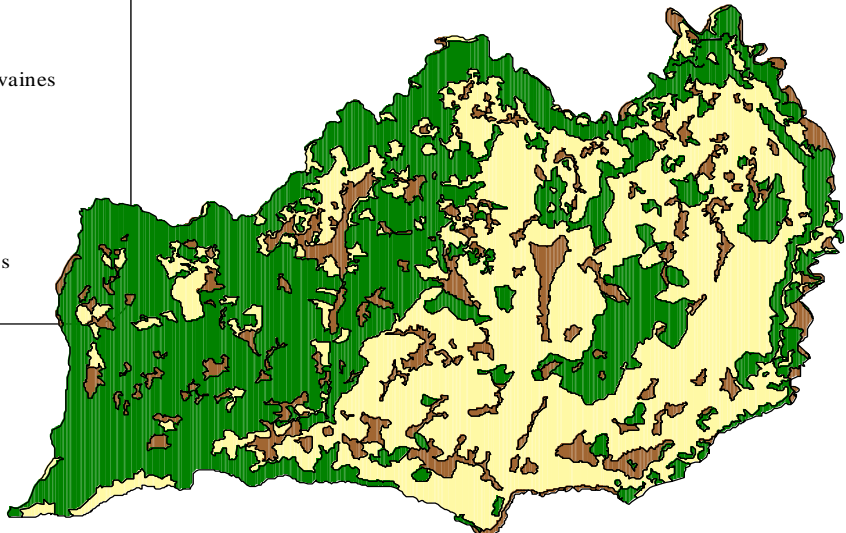
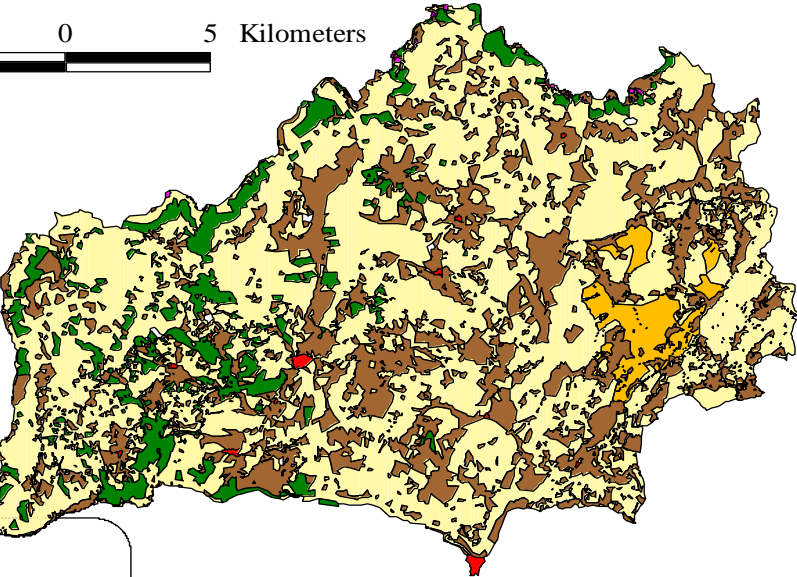
avant 1900

5 0 5 Kilometers

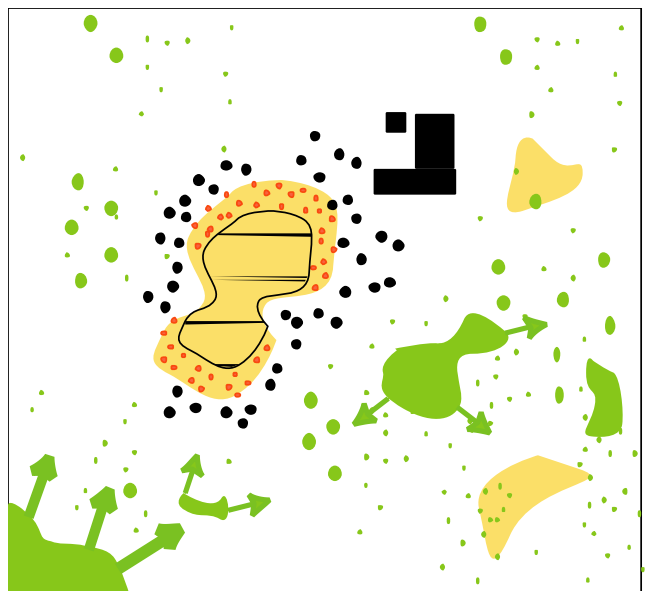


Causse Méjan

- Cultures
- Bois
- Pâtures
- Terres vaines
- Prés
- Vignes
- Jardins
- Villages



après 1900



- pelouses, landes
- habitat
- pâturage (juillet-octobre)
- pâturage (mars-juillet)
- terres labourables
- cultures fourragères
- ligneux bas
- formations forestières

Jusqu'au début du XX^{ème} siècle



« Alimente »




A partir du début du XX^{ème} siècle



« Alimente »





Les paysages des causses sont l'héritage
d'une société céréalière jusqu'à la fin
du 19ème siècle

La progression des ligneux est-elle
gérable par le pâturage?

contextes variés : cause nu-cause
boisé ; dolomitique-calcaire ; bas-
haut; nature de la pelouse

La progression des ligneux

- Problème de démographie et d'écologie (dispersion, installation...)
- Des dynamiques propres à chaque espèce
 - Pins, chêne, hêtre, buis, genévrier...
 - fonction de la distribution de leurs semenciers, de leur distance et leur mode de dissémination, de leur niche de régénération (compétition avec les herbacées, sensibilité au pâturage, tolérance à l'ombre)
- Des synergies genévrier-buis, chêne ou hêtre; stipa-buis ou pin
- Un contrôle par le pâturage délicat à réaliser

Une diversité menacée

- Ouvert ou boisé ?
 - Une flore et une faune différente
 - Quel bilan en termes de biodiversité?
 - Localement : peu de différence en nombre d'espèces
 - Globalement: des espèces liées aux milieux ouverts de moyenne altitude à forte contrainte (pâturage, sécheresse estivale, froid)- aujourd'hui rares- tendent à disparaître et à être remplacées par des espèces forestières médio-européennes assez banales

Diversité (suite)

- Notion de responsabilité territoriale
 - Rareté de l'espèce
 - Importance relative des populations du territoire étudié
- Oiseaux:
 - tous ceux pour lesquels il y a une forte responsabilité territoriale sont liés aux milieux ouverts
- Plantes:
 - sur les 21 plantes à forte responsabilité... 10 sont liées aux milieux ouverts susceptibles de se fermer, 9 aux milieux ouverts stables et 2 aux bois clairs.

Comment gérer? Un contrôle difficile

- Contrôle
 - Installation des plantules par le pâturage
 - Pas avec les systèmes d'exploitation dominants
 - Efficace dans de très rares systèmes centrés sur le pâturage
 - Individus adultes par des moyens mécaniques
 - Un coût sans contrepartie!
 - Développement du bois énergie!
- L'adaptation
 - Le sylvopastoralisme ou l'agrosylvopastoralisme

Améliorer les pratiques de pâturage

- Des pratiques très variées fonction du type d'exploitation, de choix, d'habitudes
 - Un faible contrôle le plus souvent
 - Contrôle total dans au moins un cas
- Partages de savoirs et de savoirs faire entre éleveurs, environnementalistes, pastoralistes
 - État des lieux diagnostic, communication, formation

LIFE MIL'OUV