

Economie agricole vs paysage. Experience du MONTADO portugais

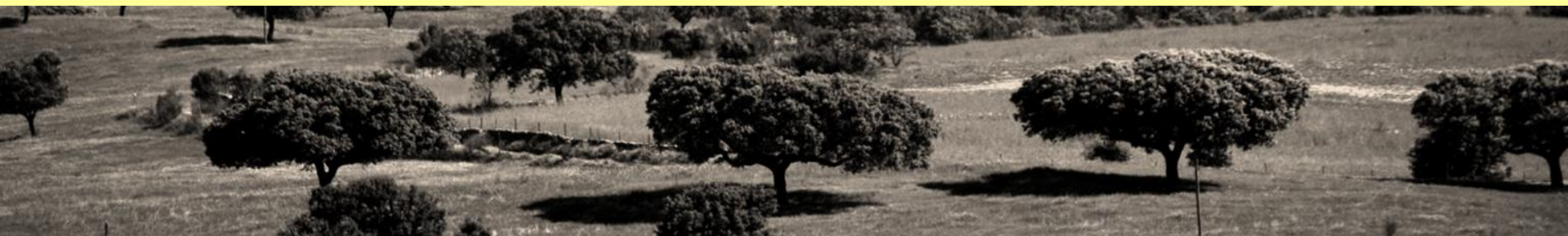
Teresa PINTO-CORREIA,

ICAAM – Instituto de Ciências Agrárias e Ambientais Mediterrânicas

Universidade de Évora, PORTUGAL



**Semaine de rencontres internationales, Causses et Cévennes, 1-5 Oct.2012
Paysages culturels et l'agropastoralisme: réseau méditerranéen 2012**



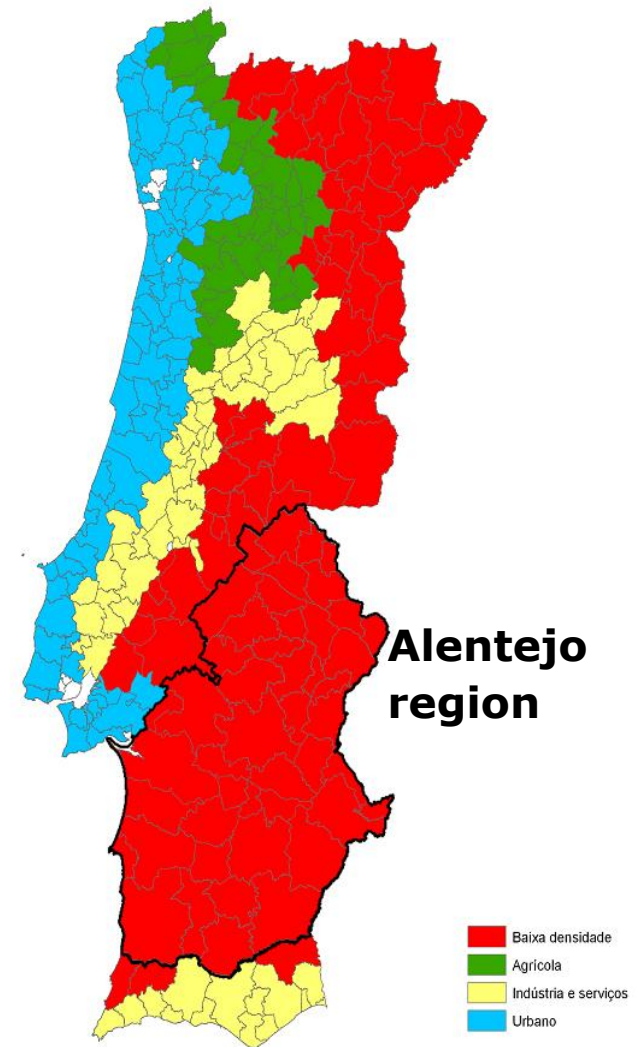
Montado

- ❖ **Système agro-silvo-pastoral**
- ❖ **10 -100 arbres/ha: *Quercus suber* + *rotundifolia* (+ *pyrenaica*)**
- ❖ **Resultat de la transformation progressive du macquis**
- ❖ **Latifundia: utilisation extensive**
- ❖ **Adapté aux conditions naturelles:**
sols faibles, pauvres en matière organique
climat méditerranéen: précipitation 300 a 600 mm/an,
concentré en automne-printemps, étés très chauds et secs, grande variabilité inter-annuelle

Alentejo: une région a très basse densité

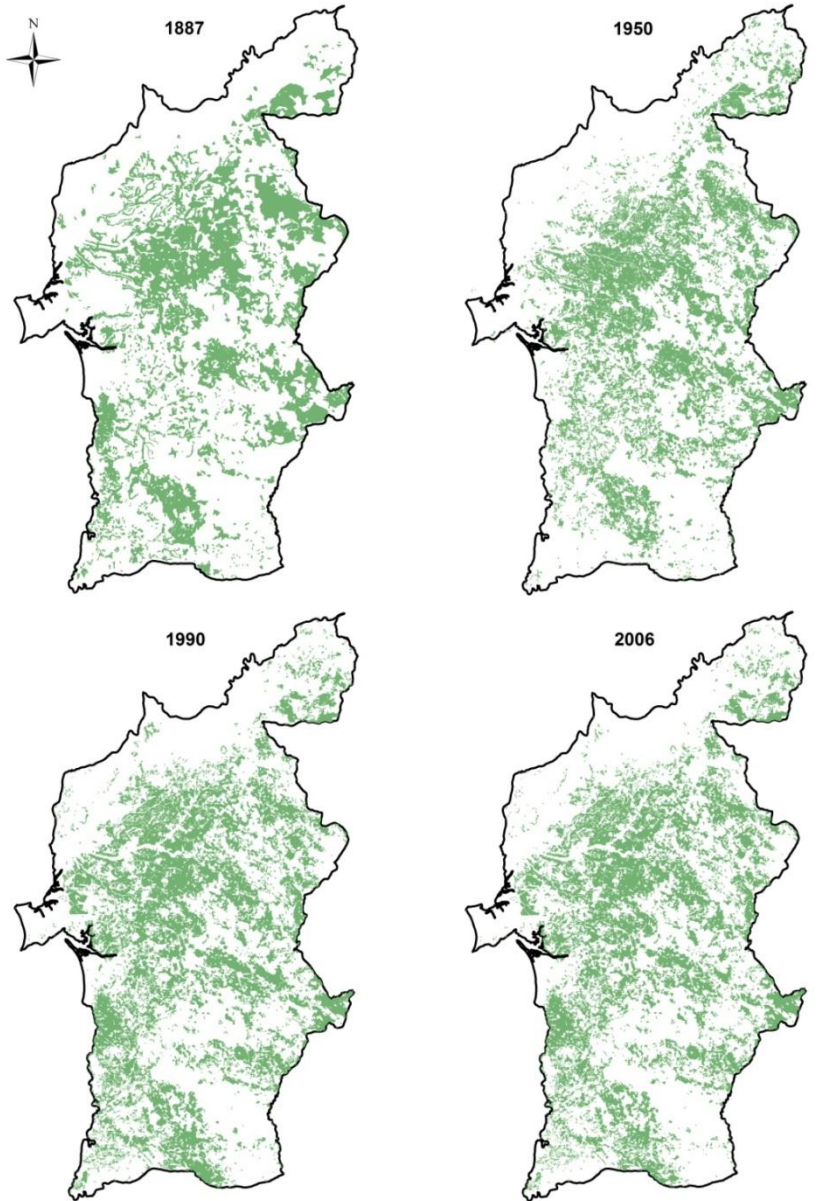
Rural	Surface	Population
	%	%
Urban	17	55
Ind.& Services	15	18
Agricultural	9	11
Low Density	59	16

...mais un paysage unique



MONTADO > occupation du sol dominante

Spatio-temporal dynamics of Montado landscape



1887	1 189 200 ha
1950	1 154 192 ha
1990	1 340 786 ha
2006	1 251 191 ha

**Hautement résilient,
mais menacé ?**

1887 – 1950	- 35 000 ha
1950 – 1990	+ 187 000 ha
1990 – 2006	- 90 000 ha

Aujourd'hui > forêt ouverte, densités variables + patûrage extensif



Patûres naturelles très nutritives > et diverses

Trifolium subterraneum L.

Vicia spp.

Medicago spp.

Lolium rigidum Gaudin.

Ornithopus compressus L.





...habitat pour de nombreuses espèces sauvages



**...des fruits, herbes aromatiques
et medicinales, champignons**



Préferé para le public pour tout type d'activités



preferences exprimées,
parmi tous les classes d'occupation du sol en
Alentejo

enquête a des differents groupes d'utilisateurs
2008: n = 232 quatre municipalités
2011: n = 1066 toute la region

Montado 61% / 66%



**Maritime
Pine 14%**



**Oliveraie
9%**



**Eucaliptus
6%**



**Cultures
intensives
5%**



**Vingobles
4%**



**Stone
Pine 2%**

Et aussi: un paysage multifonctionnel hotspot de multiples biens et services publics



MONTADO: un système complexe comment le maintenir en équilibre ?

Liège: extraction manuelle,
avec hache spécifique
tous les 9 années,
éloignée des années de tailles

Bois: tailles modérées,
formation des arbres

Mechanization: contrôle de la friche,
pas trop profonde ou fréquente,
respect des arbres et racines

Densité de pâturage:
profiter des pâtûres, fruits, feuilles
contrôle de la friche, ...mais
laissant régénération, évitant compactation
>> espèces adaptées



MONTADO: les tendances récentes montrent des menaces

INTENSIFICATION

- **Sur-exploitation des arbres >> liège comme rendement extra + tailles pour production charbon**
- **Sur-pâtûrage >> prime par unité de bétail >> compaction du sol, érosion et réduction de la regeneration des arbres**
- **Labours mécanisés et profonds >> dommage des racines**
- **Remplacement par des cultures plus intensives:
ex. vignobles et oliveraie**

EXTENSIFICATION

- **Les cultures en rotation sous les arbres ont disparu**
- **Développement de la friche et augmentation risque de feu**
- **Abandon des pâtûres**



simplification paysage + perte d'un caractère spécifique

qu'elles strategies pour l'aménagement futur ?

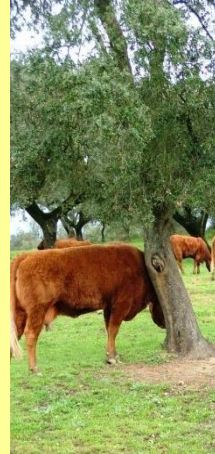
**c'est un espace de production,
un espace de conservation
un espace de consommation**

**MAIS >> les fonctions d'aménités
dependent d'un système de
production qui est fragile dans un
contexte toujours plus global**

**ET >> pas de marché, ou faille de
marché, pour ces aménités, même
si elles ont une valeur publique**



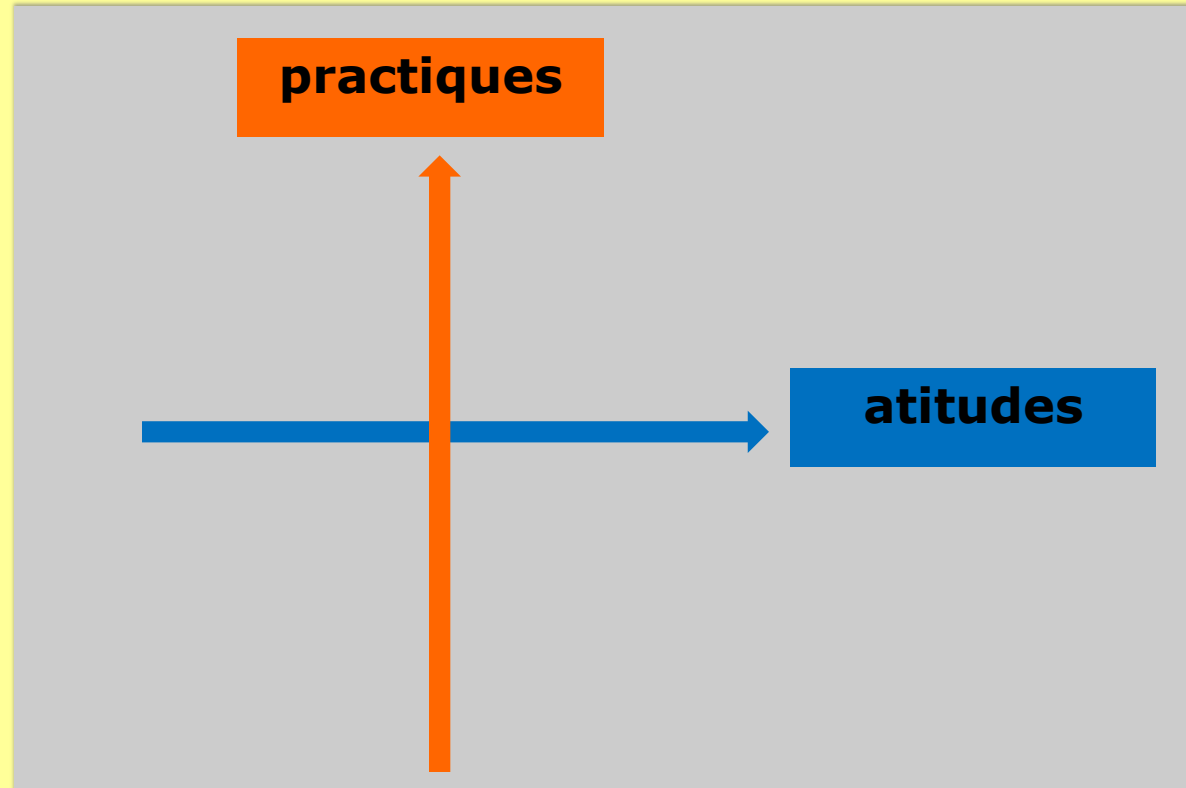
La multifonctionnalité du paysage peut être déterminante de nouvelles stratégies ?



**les producteurs ont le savoir faire,
mais
entre la production spécialisée,
et la diversification ou préservation du traditionnel
➡ ils sentent le conflit entre
différentes politiques et
tensions entre des objectives et
modèles d'aménagement défendus**



au delà de l'aménagement au quotidien:
qu'els sont les motivations des producteurs ?



....il faut comprendre ce qui motive et donc
ce qui peut influencer les producteurs

post-productiviste attitude
productiviste action

productiviste action et
attitude

Agri-business
spécialisés

Petits / hobby

Innovateurs
multifonctionnels

Extensifs
conventionnels

post-productiviste action
et attitude

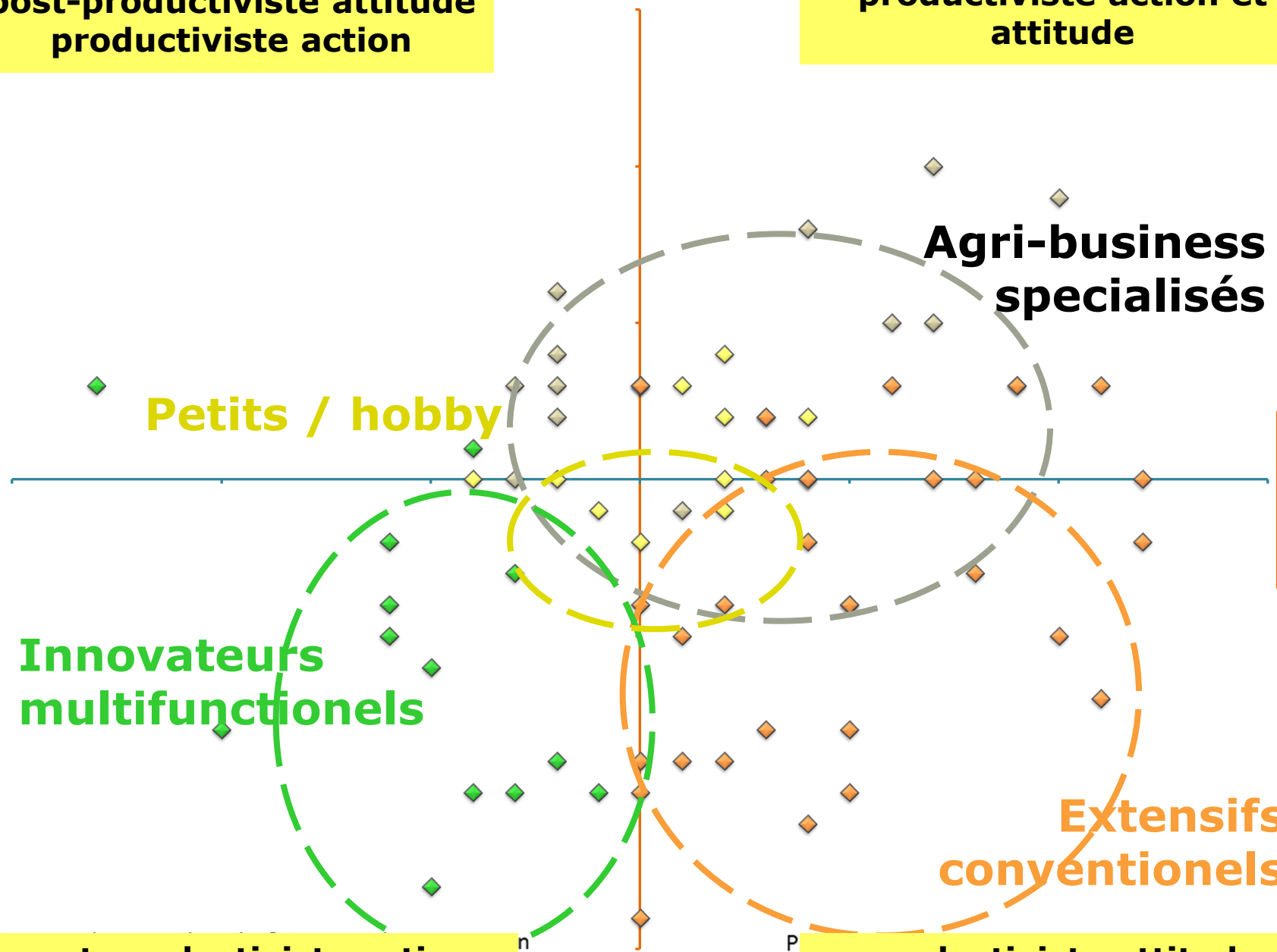
pratique

productiviste attitude
post-productiviste action

attitude

n

p



L'aménagement pour un paysage multifonctionnel N'EST pas une motivation dominante

	% Producteurs	% Area
Petits/hobby	20	13
Innovatives Multifonctionels	18	13
Agri-Business Specialisés	21	27
Extensifs Conventionels	40	47

61% 74%

il y a des innovateurs, et ceux qui insistent sur la tradition mais il n'y a pas une vraie transition vers un autre model et le productivisme est la motivation la plus forte

>> **fragilité** face a des politiques et pressions globales qui changent

Est-ce que l'économie du Montado peut s'associer au paysage et sa multifonctionnalité ??

il faut comprendre le *self-concept* des producteurs et leurs préoccupations qui sont, apart l'economie,

surtout patrimoniales



le paysage au centre

...ou le patrimoine ? l'identité ?

les nouveaux services publiques et nouveaux marchés ?



➔ beaucoup plus de reflexion et dialogue sur ce qui peut mobiliser les producteurs et propriétaires le valoriser

créer des visions et strategies de politique qui l'intègrent

>>> importance de partager experiences, dialogue et actions

A black and white photograph of a rural landscape. The foreground shows a vineyard with rows of grapevines. The middle ground is a grassy field with several large, rounded trees. The background consists of rolling hills covered in dense vegetation. The word "Merci" is overlaid in large yellow text in the center-right, and the email address "mtpc@uevora.pt" is overlaid in smaller yellow text at the bottom right.

Merci

mtpc@uevora.pt